



SŁONECZNE DOMY  
PRACOWNIA ARCHITEKTURY  
TRENTINO A

ZESTAWIENIE POMIESZCZEŃ  
PARTER

nr pom.	nazwa	pow. użytkowa
1/1	WIATROLAP	4.33m <sup>2</sup>
1/2	KORYTARZ	10.10m <sup>2</sup>
1/3	WC	1.74m <sup>2</sup>
1/4	KUCHNIA	7.23m <sup>2</sup>
1/5	POK.DZIENNY+JADALNIA	37.60m <sup>2</sup>
1/6	POKÓJ	15.49m <sup>2</sup>
1/7	POKÓJ	15.87m <sup>2</sup>
1/8	POKÓJ	13.70m <sup>2</sup>
1/9	ŁAZIENKA	5.37m <sup>2</sup>
razem		111.43m <sup>2</sup>
1/13	POM. GOSPODARCZE	4.02m <sup>2</sup>
1/14	GARAŻ	32.72m <sup>2</sup>
razem		36.74m <sup>2</sup>
razem		148.17m <sup>2</sup>

ZESTAWIENIE POWIERZCHNI

POWIERZCHNIA UŻYTKOWA	111.43m <sup>2</sup>
POWIERZCHNIA CAŁKOWITA	251.97m <sup>2</sup>
POWIERZCHNIA ZABUDOWY	206.80m <sup>2</sup>
KUBATURA	310m <sup>3</sup>

■ ŚCIANY KONSTRUKCYJNE  
■ ŚCIANY DZIAŁOWE

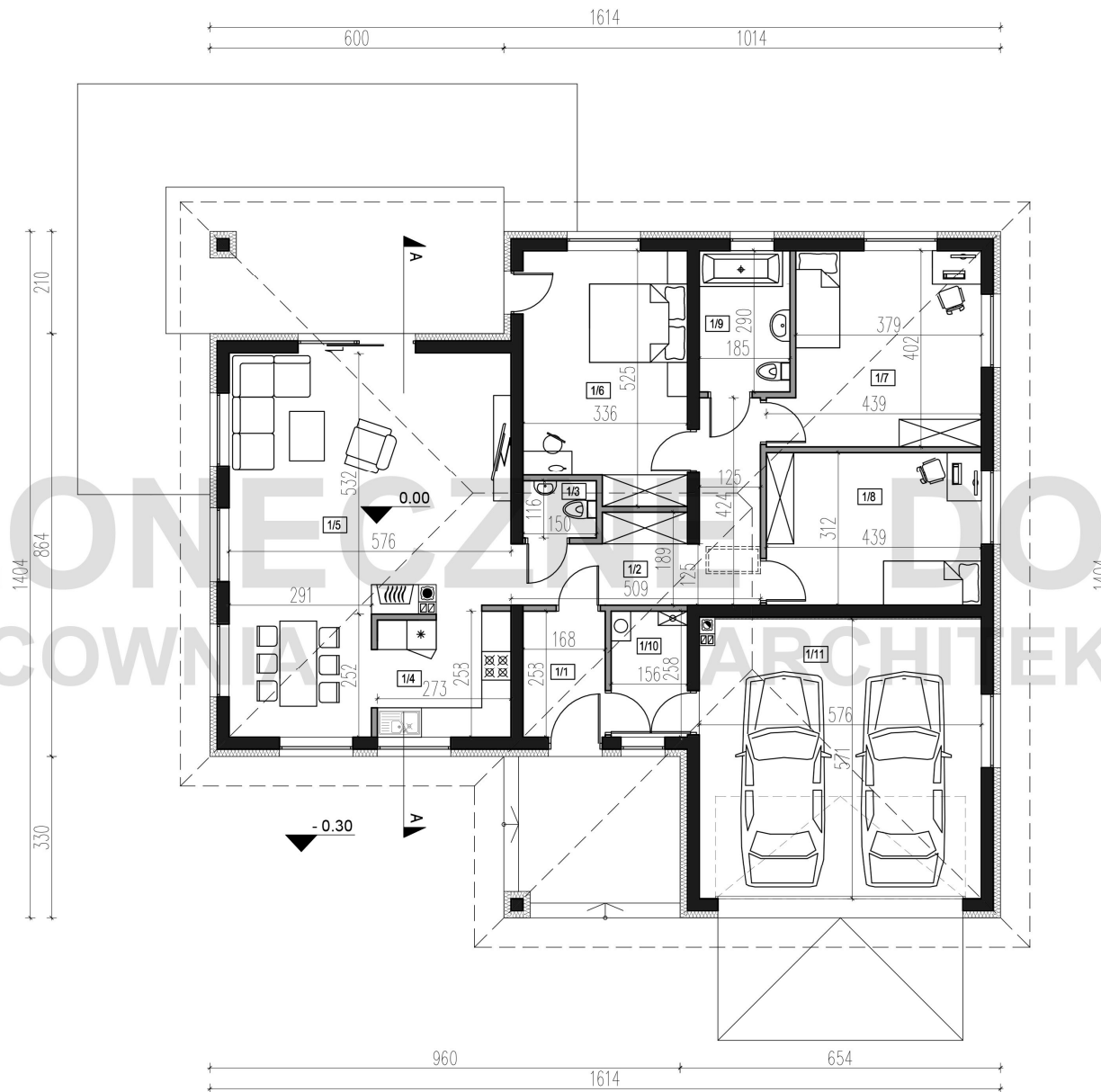
Przedstawione dane mogą nieznacznie różnić się od danych prezentowanych w dokumentacji technicznej

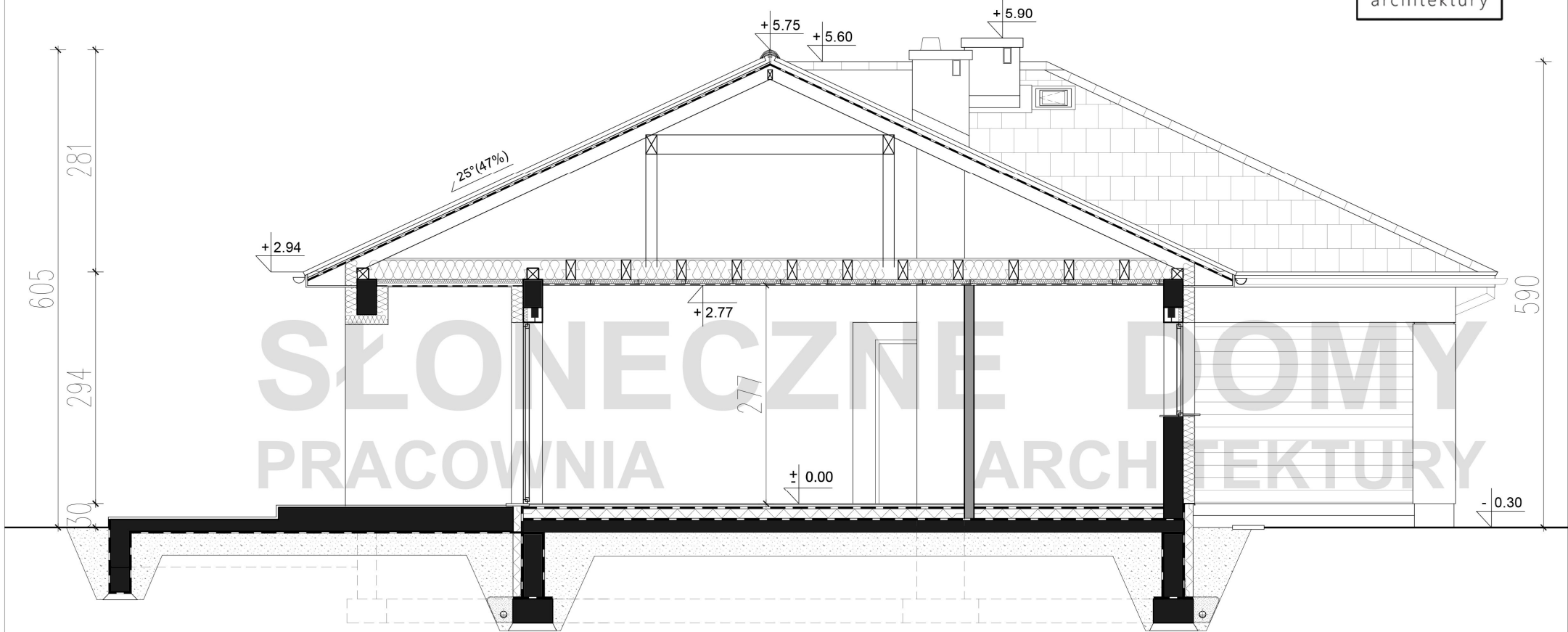
SŁONECZNE DOMY PRACOWNIA ARCHITEKTURY  
ul. Wielkopolska 35a  
54 027 Wrocław  
tel. 71 740 50 10

biuro@slonecznedomy.pl  
www.slonecznedomy.pl

DOM JEDNORODZINNY  
TRENTINO A  
wersja podstawowa

RZUT PARTERU





SŁONECZNE DOMY  
PRACOWNIA ARCHITEKTURY

ZESTAWIENIE POWIERZCHNI

POWIERZCHNIA UŻYTKOWA	111.43m <sup>2</sup>
POWIERZCHNIA CAŁKOWITA	251.97m <sup>2</sup>
POWIERZCHNIA ZABUDOWY	206.80m <sup>2</sup>
KUBATURA	387m <sup>3</sup>

■ ŚCIANY KONSTRUKCYJNE  
■ ŚCIANY DZIAŁOWE

Przedstawione dane mogą nieznacznie różnić się od danych prezentowanych w dokumentacji technicznej

SŁONECZNE DOMY PRACOWNIA ARCHITEKTURY  
ul. Wielkopolska 35a  
54-027 Wrocław  
tel. 71 740 50 10

biuro@slonecznedomy.pl  
www.slonecznedomy.pl

DOM JEDNORODZINNY  
TRENTINO A  
wersja podstawowa

PRZEKRÓJ A-A